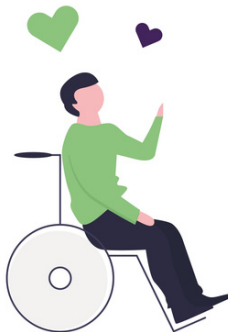


# NÁVOD SLIZ NA PRANÍ



## budeme potřebovat:

200ml horké vody  
100g mýdla na praní - nastroumat  
100g sody na praní  
1,2l vody  
10 kapek esenciálního oleje

1.

Do kyblíku nebo dostatečně velké nádoby nalijeme 100ml horké vody.

2.

Přidáme 100g mýdla na praní nastrouhaného na jemném struhadle (případně si koupíme mýdlo již nastrouhané).

3.

Do horké vody vsypeme mýdlo a za stálého míchání mýdlo postupně rozpustíme.

4.

Přidáme dalších 100ml teplé vody a následně vmícháme 100g sody na praní (uhličitan sodný, těžká soda).

5.

Do směsi nakapeme 10 kapek esenciálního oleje dle vlastního výběru a důkladně promícháme.

6.

Přelijeme do nádoby vhodné pro uchování pracího prostředku a dolijeme 1,2l vody.

7.

Necháme ustát 24hodin, během této doby sliz zhoustne.

Užití

Na jednu prací dávku postačí množství 2-3 polévkových lžic umístěné do dávkovače nebo do bubnu pračky.

